

# 堀川のみず④

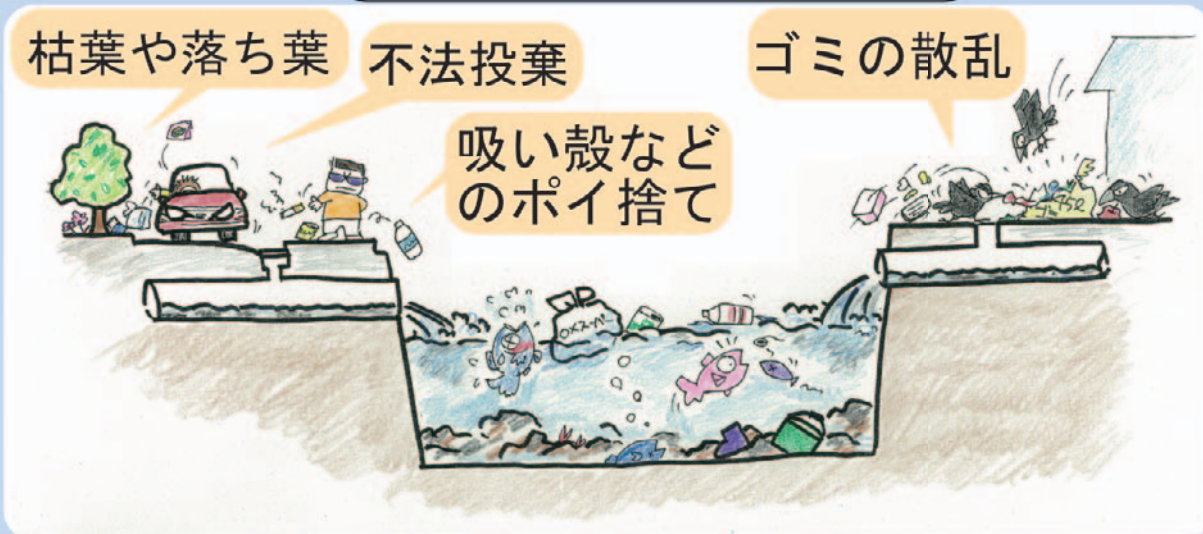
## 困っています！浮遊ゴミ

空き缶・ペットボトル・食品トレイ・レジ袋などが浮いています。

南へ北へ浮遊は続く

- ペットボトル・空き缶・タバコの吸い殻・食品トレイ・レジ袋など地上で発生したゴミや、枯葉・落ち葉が、雨や風で川に落ち、浮遊しています。  
特に堀川の中・下流域では、海水の満ち引きや風で、行ったり来たりしています。

### 浮遊ゴミの流入源



浮遊ゴミは、枯枝などと絡まり塊となって浮遊を続けます。

- 名城公園の西から下流は、船が通行するので、川を横断してゴミを集めるような施設を設置することができません。  
船によるゴミ回収が、定期的に行われていますが、雨の日や風の強い日を中心に日々ゴミが落ちており、回収しきれません。



- 雨水がゴミを拾って川に流れ落ちることから、地上でのポイ捨て防止や清掃活動は、キレイな街づくりだけでなく、川の水質向上にもとても重要です。

STOP! ポイ捨て!!

Let's! 飛散対策!!

市民による清掃活動

