

いつも心に川がある

堀川まちづくりの会企画展

舟運・筏・川遊び 堀川のにぎわい

はしけ いかだ
堀川を行く舟と筏 昭和期

昭和の風景



納屋橋下流で水面清掃 昭和40年頃
(市政資料館蔵)



洲崎橋 (都市センター蔵)



岩井橋 近代的な鉄橋
たもとの物揚場も立派
(市政資料館蔵)



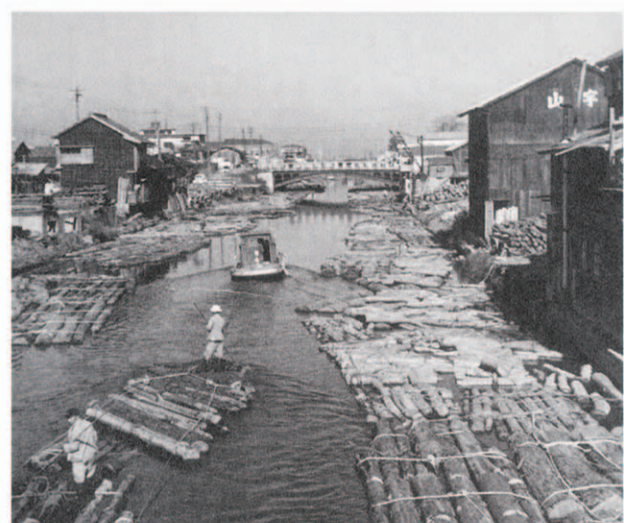
尾頭橋付近 水面を覆う筏
昭和初期



山王橋下流 昭和50年
(名古屋今昔写真集)



瓶屋橋 昭和11年
(都市センター蔵)



曳航される筏 (名港管理組合蔵)



GHQ職員モージャー氏撮影の舟
昭和21年頃 (国会図書館蔵)



白鳥の係留筏 昭和60年頃



白鳥 昭和60年頃



水上で丸太を切断するチェーンソー
白鳥 昭和60年頃



原木の陸上げに活躍するクレーン
白鳥 昭和60年頃