

いつも心に川がある

堀川まちづくりの会企画展

舟運・筏・川遊び 堀川のにぎわい

はしけ いかだ
堀川を行く舳と筏 明治・大正期

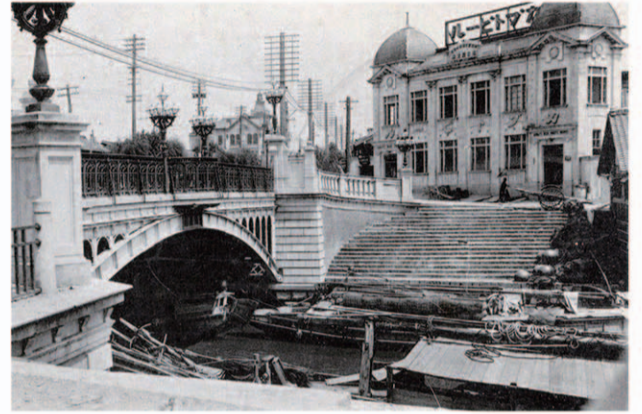
明治・大正の風景



景雲橋 橋はモダンだが舟は和船
大正2年 (市政資料館蔵)



景雲橋上流 瀬戸電堀川駅の
鉄道輸送と連結 (瀬戸蔵ミュージアム蔵)



上：木橋の納屋橋の下に和船を係留
明治36年 (名古屋案内)
下：大正2年の架け替えで納屋橋は
モダンに



納屋橋下流 混雑を避け堀川からの引き
込み水路で荷役 明治43年 (愛知県写真帖)



水主町の名古屋電灯
燃料の石炭は堀川で
明治43年 (愛知県写真帖)



納屋橋から下流 堀川は大混雑
明治40年 (市政資料館蔵)



混み合う堀川を行く舳
明治43年 (愛知県写真帖)

今の白鳥橋付近 板柵護岸に和船
明治24年 (濃尾大震災写真帖)



熱田 明治末～大正
(市政資料館蔵)



上：白鳥貯木場
大正2年 (愛知県写真帖)

左：白鳥貯木場
明治43年 (名古屋案内)