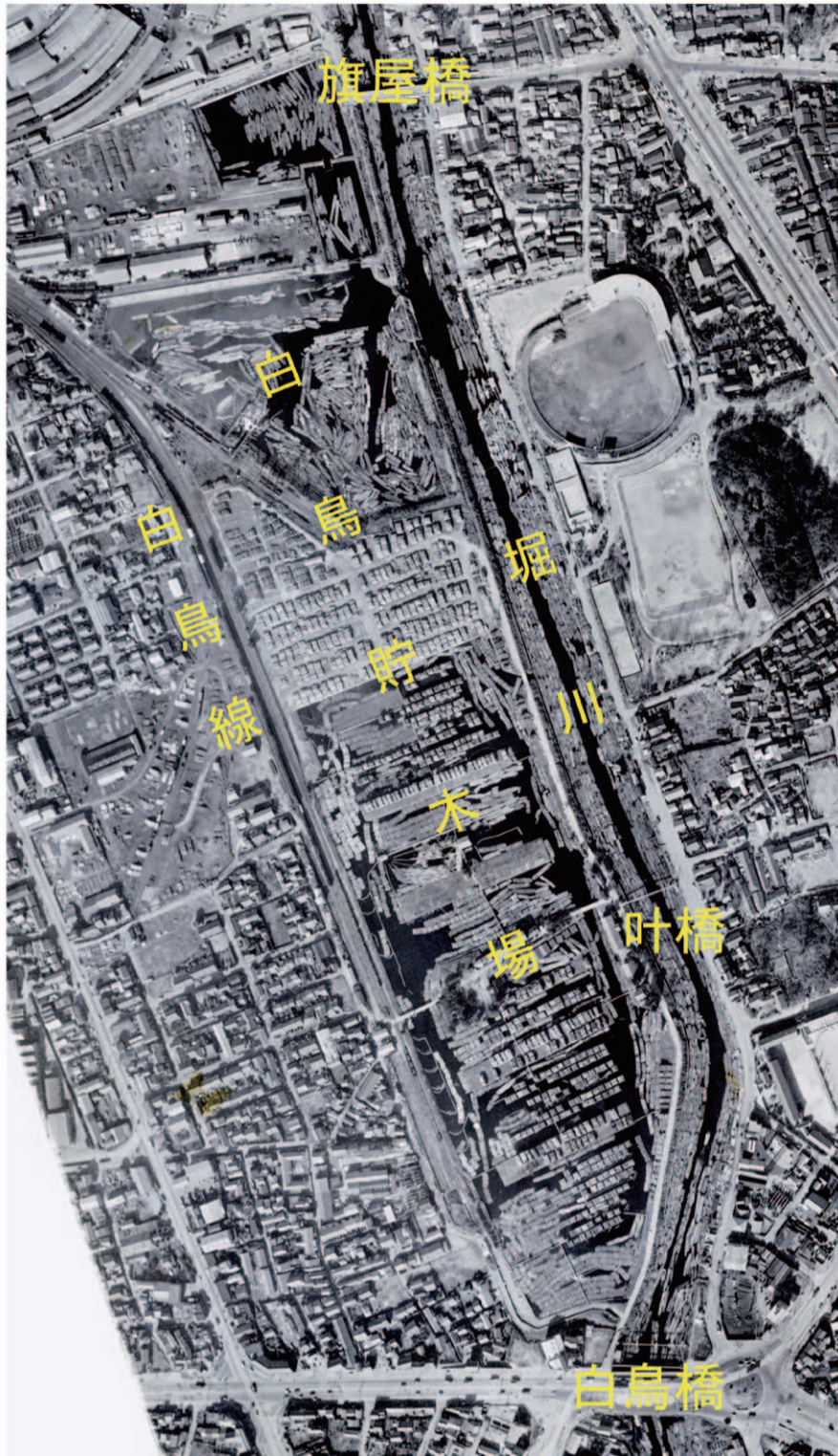




(写真提供: 中部森林管理局 名古屋事務所)



木材で一杯の貯木場 昭和 37 年



木曾や飛騨から白鳥線で木材が到着



貨車から貯木場へ荷下ろし  
昭和28年



大量の木材が貯蔵されている



売却された木材は、筏に組んで水門から堀川へいざなわれる

